

Smart Dupline® Dupline® Generator Modello SH2DUG24

CARLO GAVAZZI



- Dupline® master channel generator
- Dimensione 2 DIN
- Fino a 7 SH2DUG24 possono essere collegati sulla stessa rete, prendendo in considerazione la somma di SH2DUG24, SH2MCG24 e SH2WBU230
- Collegamento a SH2WEB24 tramite bus interno o tramite i terminali del bus HS

Descrizione Prodotto

Il master channel generator SH2DUG24 genera il bus Dupline® "tradizionale" in un sistema smart-Dupline® controllato da UWP 3.0. Assieme a UWP 3.0 sostituisce un BH8-CTRLX-230, un BH8-CTRLZ-xx oppure un G38x0xx master generator. Ad ogni UWP 3.0 possono essere collegati fino a 7 master channel generators (la somma di SH2DUG24, SH2MCG24 e SH2WBU230 è

7) in modo da avere 7 distinte sottoreti Dupline® e smart Dupline®. Tutti i dispositivi possono essere collegati tramite il bus locale se sono nello stesso quadro elettrico o tramite morsetti se sono montati su quadri differenti. Ogni SH2DUG24 deve avere un indirizzo che viene programmato con il software UWP 3.0 tool.

Come Ordinare

SH 2 DUG 24

smart Dupline _____
Dimensioni DIN _____
Dupline® generator _____
Alimentazione _____

Selezione del Modello

Dimensioni

2 DIN

Montaggio

Guida DIN

Alimentazione: 24 VCC ± 20%

SH2DUG24

Caratteristiche di Alimentazione

Alimentazione	Sovratensione cat. II (IEC 60664-1, par. 4.3.3.2)
Tensione nominale operativa	24 VCC ± 20%
Tensione nominale d'impulso 60664-1,	500V (1.2/50µs) (IEC tab. F.1)
Potenza nominale operativa	6.5 W
Protezione da polarità inversa	Si
Collegamento	2xA1 (+) e 2xA2 (-) (2 coppie di terminali collegate internamente)
Ritardo all'accensione	4 sec. tipico
Ritardo allo spegnimento	1 s

Caratteristiche di Uscita Dupline

Tensione	8.2 V
Tensione massima dupline	10 V
Tensione minima dupline	4.5 V
Corrente massima dupline	450 mA @ 25° 350 mA @ 40°
Terminale	D+ e D-
Nota: Il bus dupline si trova sulla parte superiore e sul connettore sul lato destro (bus locale)	

Caratteristiche Generali

Categoria d'installazione	Cat. II	Scatola	
Rigidità dielettrica		Dimensioni	2 moduli DIN
Alimentazione - Dupline	500 V CA per 1 min.	Materiale	Noryl
Dupline - Uscite	500 Vimpulsi 1.2/50µs (IEC60664-1, TAB. A.1)	Peso	150 g
Condizione fail-safe	Se il SH2DUG24 perde la comunicazione con UWP 3.0, l'uscita dupline si spegne.	Approvazioni	cULus, in conformità con UL60950
Ambiente		Marcatura CE	Presente
Grado di protezione		EMC	
Frontale	IP 50	Immunità	EN 61000-6-2
Terminale a vite	IP 20	- Scariche elettrostatiche	EN 61000-4-2
Grado di inquinamento	2 (IEC 60664-1, par. 4.6.2)	- Radiofrequenza irradiata	EN 61000-4-3
Temperatura di funzionam.	Da -20° a +50°C	- Immunità ai transitori	EN 61000-4-4
Temperatura di immagazzin.	Da -50° a +85°C	- Sovratensione transitori	EN 61000-4-5
Umidità (senza condensa)	Da 20 a 80% UR	- Radiofrequenza condotta	EN 61000-4-6
Indicazioni LED		- Frequenza campi magnetici	EN 61000-4-8
LED BUS	1 giallo	- Buchi di tensione, variazioni, interruzioni	EN 61000-4-11
LED accensione	1 verde	Emissione	EN 61000-6-3
LED Dupline	1 giallo	- Emissioni condotte ed irradiate	CISPR 22 (EN55022), cl. B
Collegamento		- Emissioni condotte	CISPR 16-2-1 (EN55016-2-1)
Terminali	12 a vite	1) - Emissioni irradiate	CISPR 16-2-3 (EN55016-2-3)
Sezione del cavo	Max. 1.5 mm ²	3)	
Coppia di serraggio	0.4 Nm / 0.8 Nm		

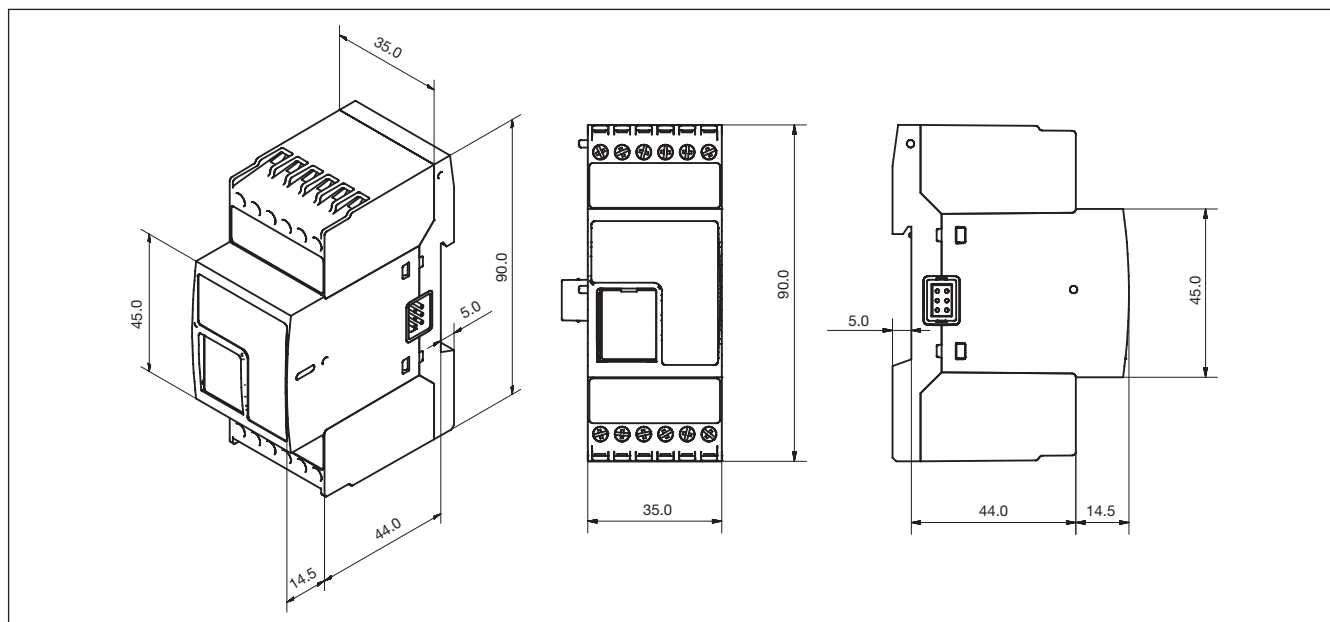
Caratteristiche Bus HS

Tipo di bus	Bus alta velocità RS485
Protocollo	Protocollo interno Gavazzi
Numero di slave	Massimo 7
Collegamento	Bus locale (connettori destro e sinistro) o terminali GND, A(-), B(+). T1, T2: ingressi di terminalizzazione. Devono essere cortocircuitati sull'ultimo modulo della rete. Vedere schemi elettrici.
Metodo assegnazione indirizzo	L'indirizzo di SH2DUG24 è definito nel software UWP 3.0 tool, e poi assegnato ad esso da UWP 3.0 secondo SIN.

Indicatori a LED

LED verde: ON.	Bus:
ON: Alimentazione ON	OFF: nessuna
OFF: Alimentazione OFF	comunicazione è presente sul bus HS (nessuna comunicazione con il controller Sx/UWP)
LED gialli:	Stabile ON: comunicazione OK sul bus HS
Bus Dupline	Lampeggiante ON: errore di comunicazione sul bus HS
ON: il bus dupline funziona correttamente	
Lampeggiante: c'è un errore sul bus dupline	
OFF: il bus dupline è spento o non collegato.	

Dimensioni



Collegamenti

